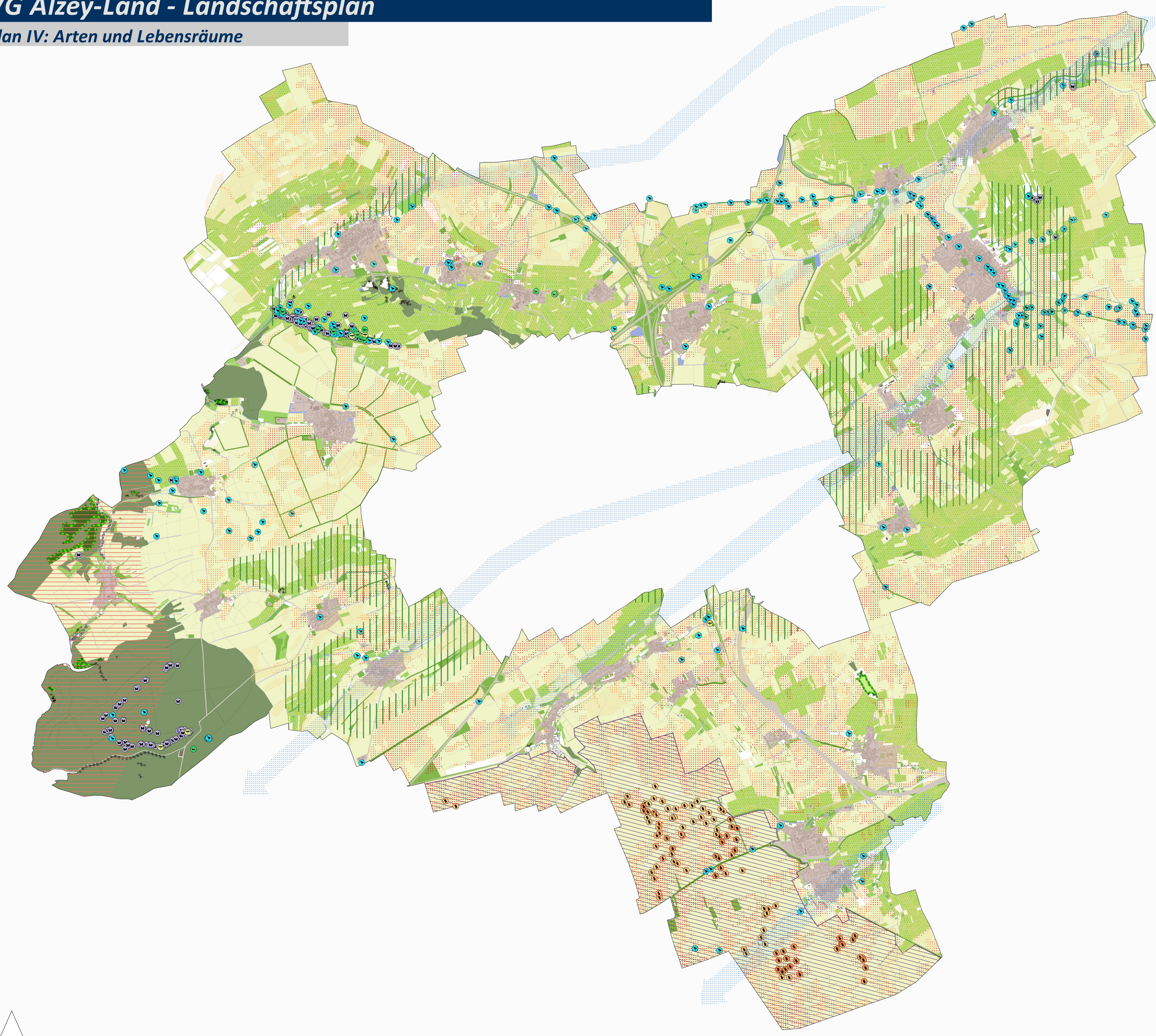


VG Alzey-Land - Landschaftsplan

Plan IV: Arten und Lebensräume



- Legende**
- Basis**
- Verkehrfläche pg
 - bauliche Anlagen Sport
 - bauliche Anlagen
- Lebensräume**
- Linienhafte Gehölzstrukturen
 - 30er Biotop_Lanis
 - LR_Wald
 - LR_Gehölze
 - LR_Wiesen und Weiden
 - LR_Reifflächen
 - LR_Streuwiese
 - LR_Agrarflächen
 - Friedhöfe
 - Wasserflächen und Retentionsräume
 - Siedlung_
- Arten**
- Vogelschutzgebiet
 - Verdichtungszone Vogelzug
 - Wildkorridore
 - Feldhamsterpotential 2017
 - mittel
 - hoch
- Erfasste Arten**
- Feldhamsterpotential - Erfassungen 2012-2017
- 0,3-0,8 erfasste Bauten in Rasterzelle (250m)
 - über 0,8 erfasste Bauten in Rasterzelle (250 m)
 - Erfassung Heuschrecken
 - Erfassung Hautflügler
 - Erfassung_Vögel
 - Erfassung Schmetterlinge
 - Regionaler Grünzug

1:20.000



Projekt/Rahmenvorhaben		Landschaftsplan		
Auftraggeber		VG Alzey-Land		
Inhalt				
Arten und Lebensräume				
Geschoß/ Datum	Geprüft/ Datum	Maßstab	Blattgröße	Plan-Nr.
Name/ Datum	Name/Datum	XXX x XXX	XXX	XXX
Index	Änderungen	Geändert/Geprüft		Datum

Alle Änderungen sind zu dokumentieren und in der Planunterlagen zu vermerken. Die Verantwortung für die Richtigkeit der Daten liegt bei den Auftraggebern. WSW & PARTNER ist nicht für die Richtigkeit der Daten verantwortlich.